

# RADIOGRAFÍA DE LA EPIDEMIA DEL COVID-19 EN NAVARRA

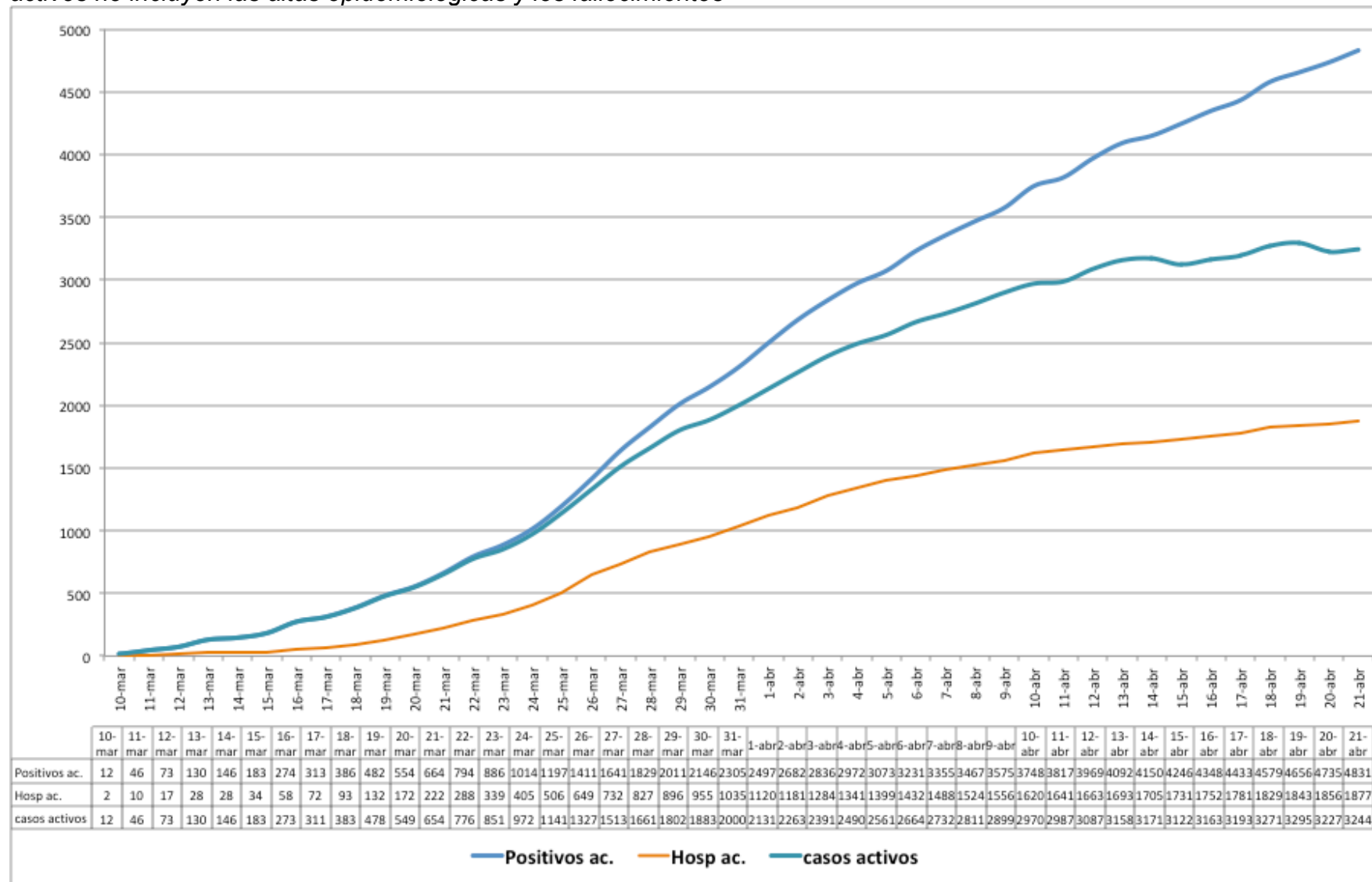
*Martes, 21 de abril de 2020*

Total acumulado desde el inicio ( <u>31/01/2020</u> )	Número total de casos confirmados	Casos confirmados por PCR	Casos confirmados por test de anticuerpos <sup>8</sup>
Total acumulado de <b>casos confirmados</b> <sup>1</sup>	4831	4475	356
Total acumulado de <b>casos confirmados sintomáticos</b> <sup>2</sup>	4781	4475	306
Total acumulado de <b>casos confirmados asintomáticos</b> <sup>3</sup>	50	0	50
Total acumulado de <b>casos confirmados que han sido hospitalizados (incluyendo UCI)</b> <sup>4</sup>	1877		
Total acumulado de <b>casos confirmados que han ingresados en UCI</b> <sup>5</sup>	128		
Total acumulado de <b>casos confirmados dados de alta epidemiológica</b> <sup>6</sup>	1190		
Total acumulado de <b>casos confirmados fallecidos</b> <sup>7</sup>	397		
Total acumulado de <b>casos confirmados en profesionales sanitarios</b>	710	710	0

1. **Casos confirmados asintomáticos** registrados desde la entrada en vigor de la Orden SND/352/2020, de 16 de abril, por la que se modifica la Orden SND/234/2020, de 15 de marzo, sobre adopción de disposiciones y medidas de contención y remisión de información al Ministerio de Sanidad ante la situación de crisis sanitaria ocasionada por el COVID-19.

## Positivos por COVID-19, casos activos, y hospitalización acumulada

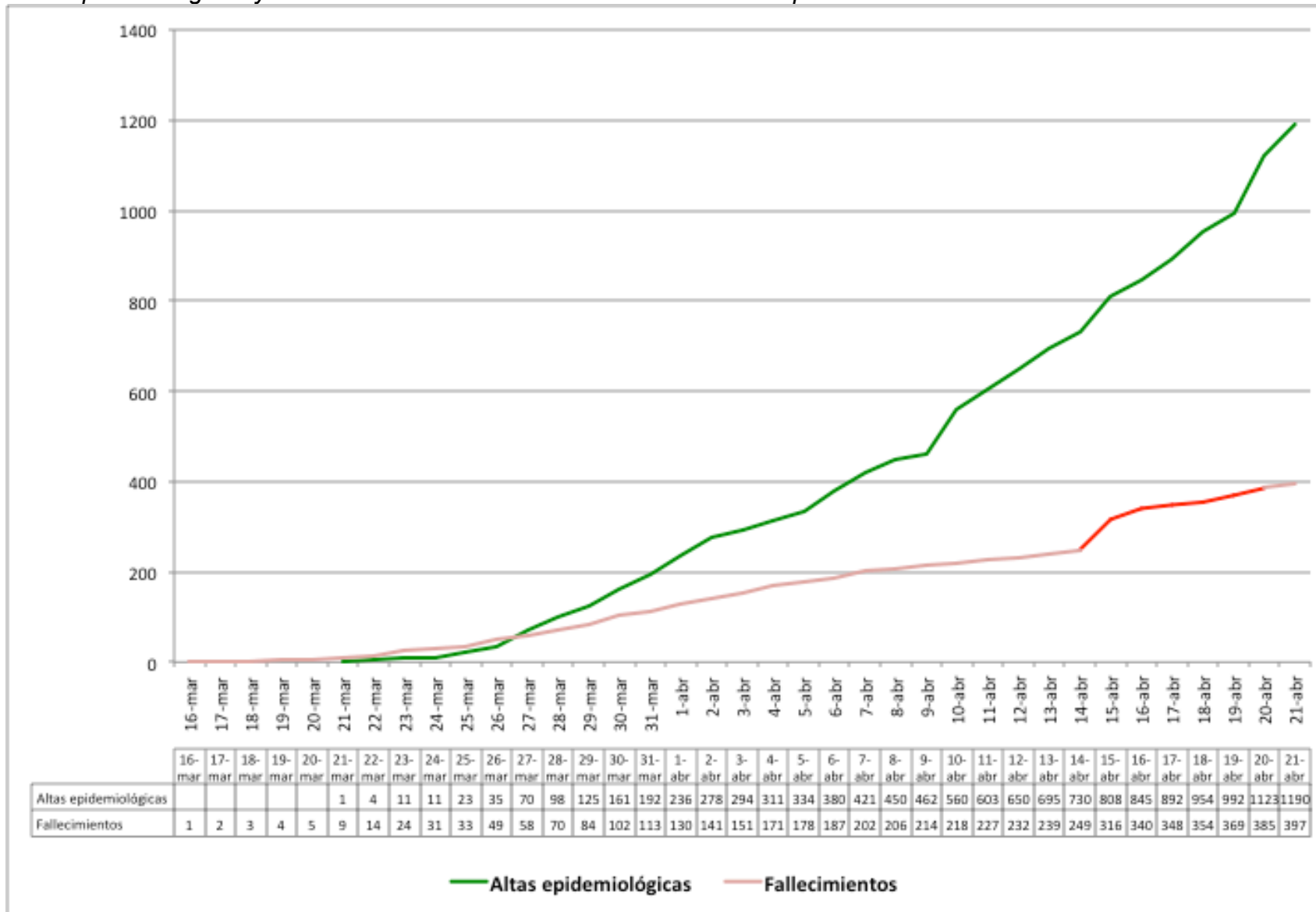
Datos acumulados de casos positivos por COVID-19 y hospitalización en el Sistema de Salud Integrado de Navarra. Los casos activos no incluyen las altas epidemiológicas y los fallecimientos\*



\*Desde el 15 de abril tampoco se incluyen los fallecimientos en el ámbito extrahospitalario

## Altas epidemiológicas y fallecimientos acumulados

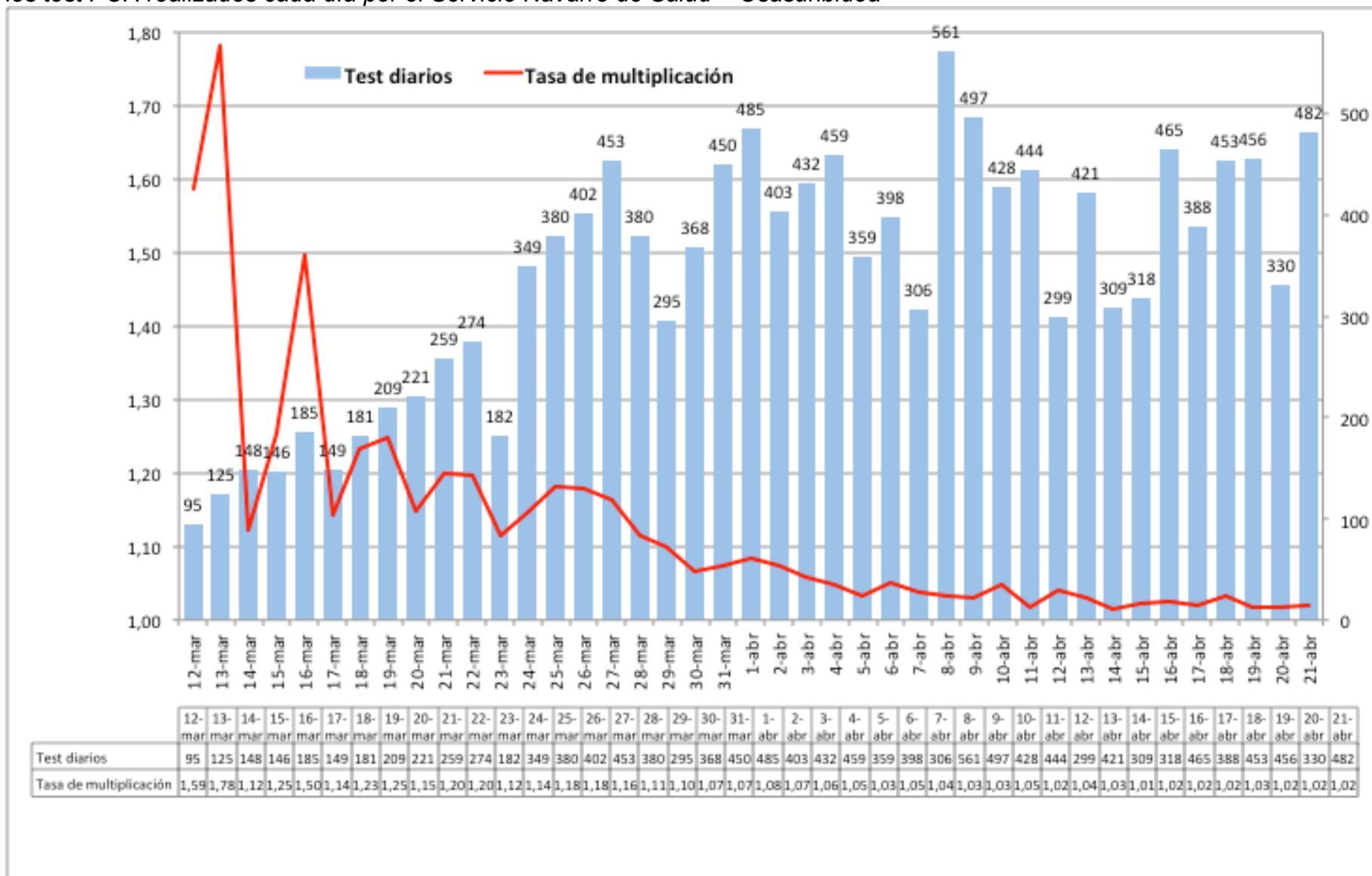
Altas epidemiológicas y fallecimientos acumulados\* desde la fecha del primer fallecimiento



\* Desde el 15 de abril se computan también los fallecimientos en el ámbito extrahospitalario

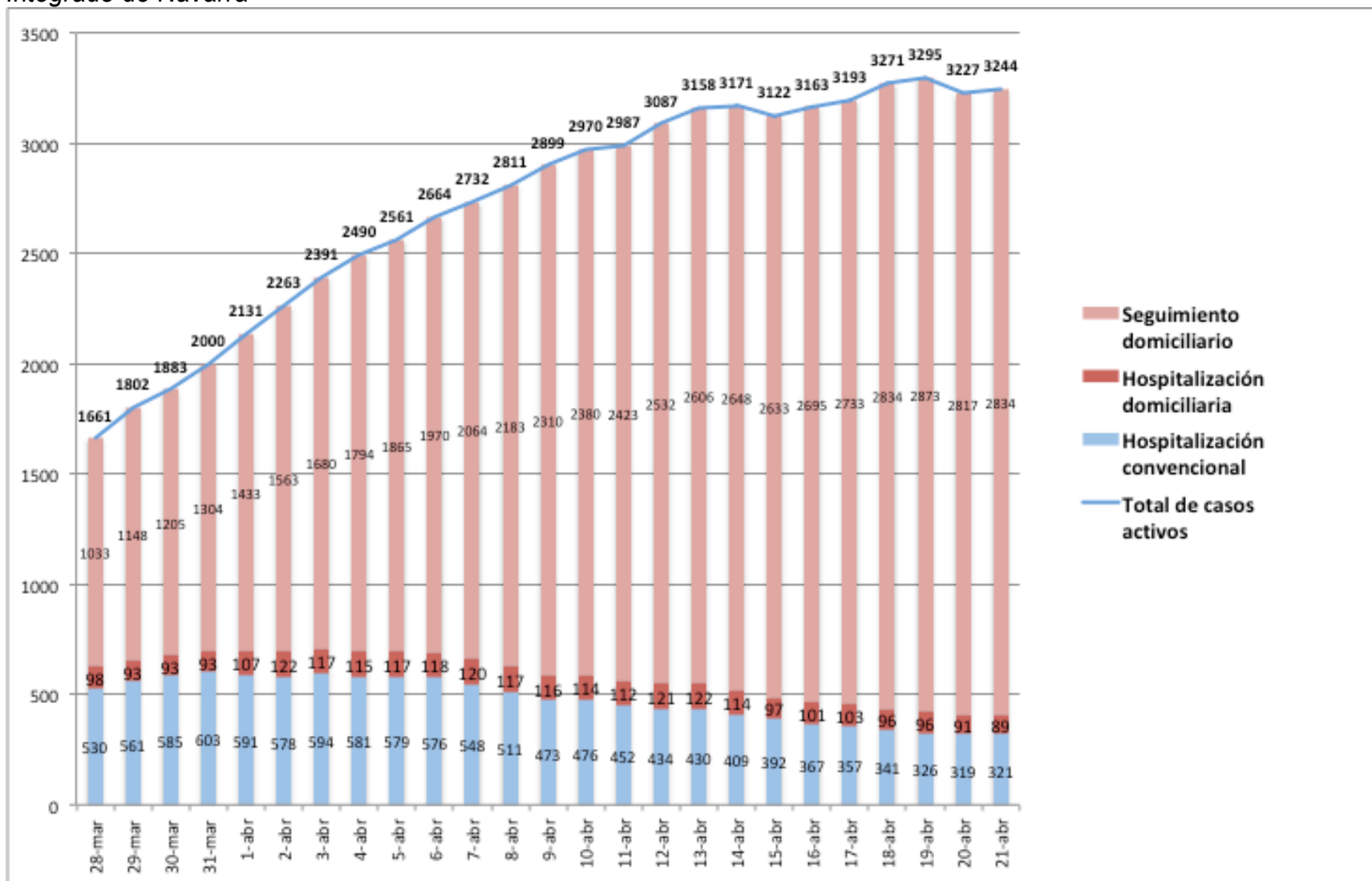
## Tasa de multiplicación y test realizados

Crecimiento de los casos positivos de COVID-19 respecto al total de casos del día anterior. En el gráfico se muestran también los test PCR realizados cada día por el Servicio Navarro de Salud – Osasunbidea



## Situación de los casos activos

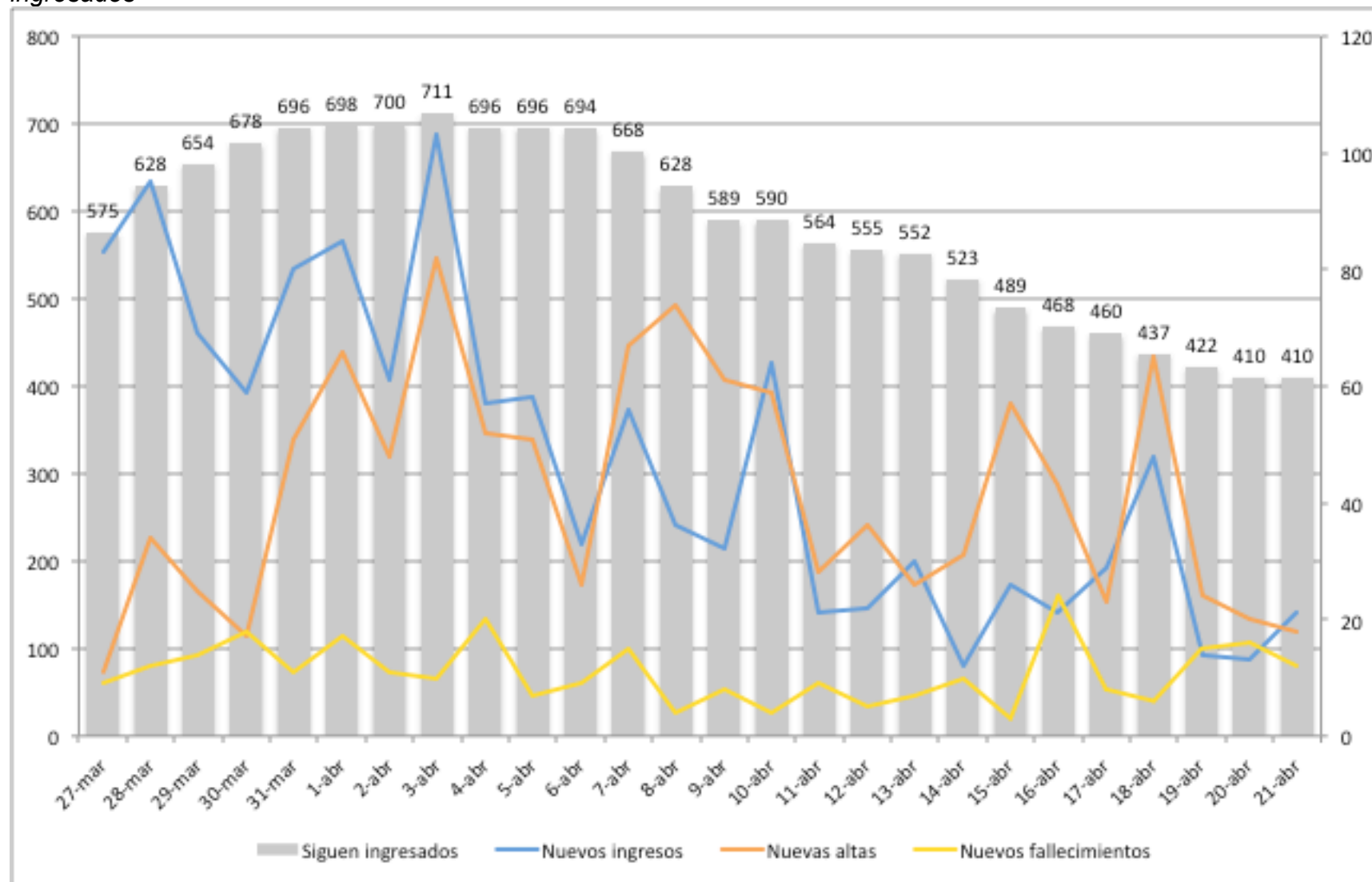
Situación de los casos con diagnóstico positivo por COVID-19\*. La hospitalización convencional incluye planta y UCI. Tanto la hospitalización convencional como la domiciliaria hacen referencia a todos los casos atendidos por el Sistema de Salud Integrado de Navarra



\*Desde el 15 de abril los casos activos tampoco incluyen los fallecimientos en el ámbito extrahospitalario

## Evolución de los ingresos

Datos correspondientes a la evolución del número diario de ingresos, altas, fallecimientos\* y total de pacientes que permanecen ingresados



\* Desde el 15 de abril se computan también los fallecimientos en el ámbito extrahospitalario

## Datos por Zona Básica de Salud

*Datos acumulados correspondientes a casos positivos por COVID-19 del Servicio Navarro de Salud –Osasunbidea, distribuidos por Zona Básica de Salud. Incluyen pruebas PCR y test rápidos*

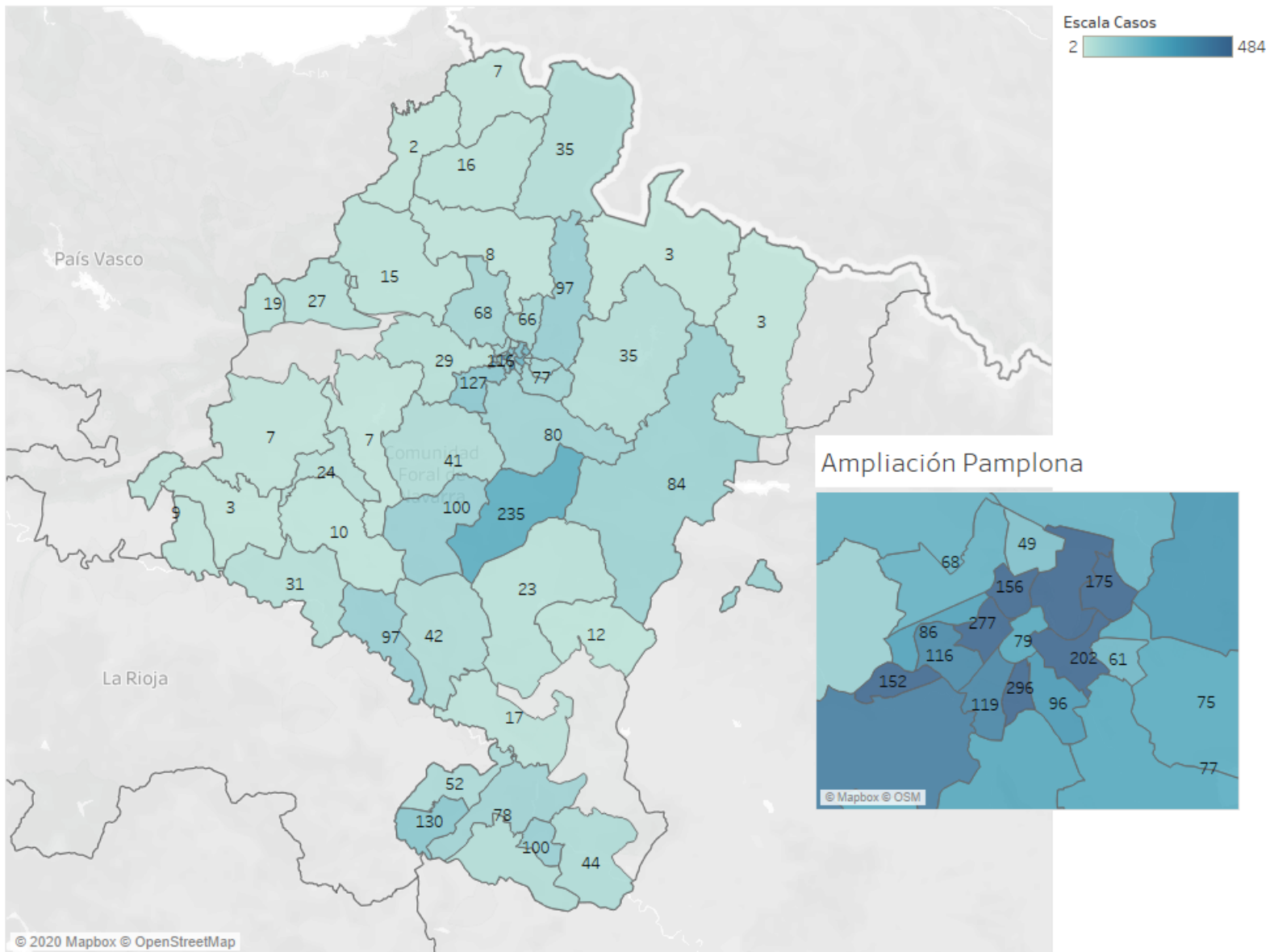


### Casos (detalle)

Zona	Confirmados	Casos por 1000
Allo	10	2.69
Altsasu/Alsasua	19	2.40
Ancín-Améscoa	7	2.28
Ansoáin	49	5.46
Aoiz	35	10.66
Aranguren	77	9.31
Artajona	100	23.54
Auritz/Burguete	3	1.82
Azpilagaña	296	23.76
Barañáin	152	7.75
Berriozar	68	5.97
Buñuel	44	4.06
Burlada	175	10.94
Buztintxuri	68	6.67
Carcastillo	12	3.08
Cascante	38	3.86
Casco Viejo-I En..	79	7.07
Chantrea	154	8.51
Cintruénigo	130	16.09
Corella	52	5.22
Doneztebe/San..	16	3.59
Elizondo	35	4.99
Ermitagaña	116	8.14
Estella	24	1.55
Etzarri-Aranatz	27	4.97
Huarte	97	8.32
Il Eranche	202	11.09
Irurtzun	15	2.27
Iturrama	119	7.67
Leitza	2	0.61
Lesaka	7	1.00
Lodosa	31	3.33
Los Arcos	3	1.78
Mendillorri	61	5.54
Milagrosa	96	8.05
Noáin	80	6.61
Ollite	23	3.25
Orcoyen	29	4.79
Peralta	42	3.69
Puente la Reina	41	6.77
Rochapea	156	7.14
San Adrián	97	8.22
San Jorge	86	8.05
San Juan	277	13.56
Sangüesa	84	10.44
Sarriguren	75	6.49
Tafalla	235	21.21
Tudela Este	100	5.13
Tudela Oeste	78	6.82
Ultzama	8	3.14
Valle de Salazar	3	3.05
Valtierra-Cadreil..	17	1.59
Viana	9	2.41
Villatuerta	7	1.85
Villava	66	5.96
Zizur-Echavacoiz	127	6.83



## Casos / Zona Básica Salud







## Casos por 1000 habitantes

